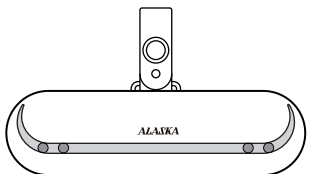




除菌膠囊 PR-10



產品使用手冊

請詳細閱讀使用說明書後再使用
閱讀後請妥善保存

CAUTION!

在使用之前請仔細閱讀“安全注意事項”之後再進行作業。為預防使用者和他人受到危害，以及避免財產損失，以下說明必須遵守的事項。

該圖案欄內的內容是“設想到可能引起受傷或發生物質上損失的情況”。
圖案表示“必須執行”、“強制”。

- 長時間不使用時，請務必斷開電源線。
- 移動產品時，請勿用電源線提起機體。
- 出現異常聲音或運轉異常時，請立即停止使用。
- 清潔保養時，請務必拔除電源線。
- 建議定期保養清潔，避免灰塵堵住離子出口。
- 請勿濕手操作機體。
- 本產品不預期供感知、心智能力、經驗不足之使用者(包括孩童)使用，除非在對其有安全責任的人員監護或指導下使用。
- 請勿向機身噴灑除臭劑或酒精等易燃液體。

CAUTION!

在使用之前請仔細閱讀“安全注意事項”之後再進行作業。為預防使用者和他人受到危害，以及避免財產損失，以下說明必須遵守的事項。

該圖案欄內的內容是“設想到可能造成死亡或重傷的情況”。
圖案表示“不可以”、“禁止”。

- 請勿水洗。
- 請勿自行拆解、維修。
- 請勿使用破損的電源線。
- 請勿使用非國家認證的交流變壓器。
- 孩童應受監護，以確保孩童不嬉玩電器。
- 請勿在有天然氣等易燃氣體場所中使用本產品。
- 請勿在高溫或高濕度的場所使用。
- 請勿在廚房或油脂飄浮的場所使用。
- 請勿放於孩童或嬰兒伸手可及處。

使用環境



衣物



鞋類



車內



玩具

產品規格

輸入電壓	DC 5V
額定功率	1W
外型尺寸	長177mm x 寬50mm x 高42mm
重量	200g
噪音	35dB(A)
配件	電源線 x1、皮革掛帶 x1、說明書 x1

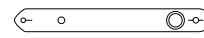
內容物



PR-10 x1



說明書 x1

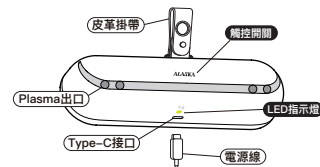


皮革掛帶 x1

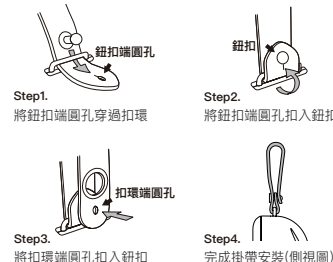


電源線 x1

部件名稱



皮革掛帶安裝方法



線上保固登錄

請於官方網站進行「保證書登錄」，依據ALASKA官方網站登錄日期開始保固。



① 若無進行線上保固登錄填寫，將以產品規格銘牌上製造日期為依據，往後三個月起推算保固期。

總公司	台中市豐原區水源路490號	電話：(04)2522-2186
台北營業所	台北市士林區前港街98號	電話：(02)2882-7905
桃竹營業所	桃園市楊梅區瑞坪路272號	電話：(03)481-2068
高雄營業所	高雄市左營區重慶街71號	電話：(07)350-4566

【02000239-A1】

保固注意事項

承蒙愛顧本公司產品。線上產品登錄享有自購買日起一般零件一年基本保固免費服務，但如有下列情形，雖在服務期間內，亦得的收成本費或服務費。

1. 未於本公司網站進行保證書登錄或無購買日期之時間證明。
2. 使用不慎、錯誤或未依本說明書要求定期維護而導致損壞。
3. 自行拆卸、改裝或更換非原廠零件，所發生的故障。
4. 因天災地變或不可抗拒之外力所導致損壞。

※服務後保證說明事項

1. 保固期間內之維修，產品仍以該原保固期間予以保固。
2. 保固期間外之維修，維修零件保固期三個月。

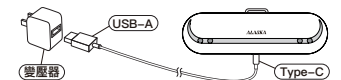
※其他零件保固說明

1. 若電源線異常時，可更換其他同規格的電源線或洽詢製造商購買，非保固項目。
2. Plasma針尖變鈍屬於正常現象非保固項目。

使用方法

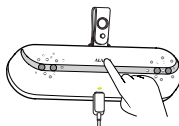
1. 將電源線的Type-C連接頭插入PR-10的接口中，再將USB-A的連接頭插到變壓器端口。

① 若電源接通當下觸碰“ALASKA”可能影響觸控開關靈敏度，重新送電且避開開關即可。



① 請使用通過國家認證的變壓器產品 (5V/1A)。

2. 電源接通後，即為運行狀態。
3. 開啟除菌膠囊
請觸碰“ALASKA”並且指示燈亮綠色表示開機。
關閉除菌膠囊
請再觸碰“ALASKA”並且指示燈熄滅表示關機。



觸碰“ALASKA”
開啟除菌膠囊
指示燈亮綠燈
出口釋放離子

關於除菌與除臭

- 不同環境下效果有所差異，密閉環境效果較佳。
- 不同的環境、異味、衣物種類除臭效果有差異。
- 衣物吊掛間距過近時，可能會殘留異味。
- 對除臭效果的感覺因人而異。
- 無法去除寵物等生物產生之異味。
- 皮革或高級材質不適用本產品，以免損傷材質。

機體清潔保養



情況 A
產生明顯高頻音時，使用小刷子將Plasma出口的汙垢或棉絮清除(建議使用一個月至少清潔一次)



情況 B
發生間歇性斷電(LED間歇性亮滅)時，使用小刷子清潔Type-C接口



情況 C
外觀髒污，可使用擦拭紙與中性清潔劑清潔表面

故障排除

Q：按下開關，指示燈不亮或無運作？

- A：1. 請檢查是否使用正確電壓與電流(5V/1A)的電源供應器，並檢查是否確實接受電源線。
2. 請按觸碰開關一下，若無反應，請先斷開電源線，重新插上電源線後確認是否能開機。

Q：開機後燈號異常亮滅，發生不規則斷電？

- A：1. 請檢查電源線是否與除菌膠囊和電源供應器安裝確實。
2. 請檢查Type-C接口是否有棉絮或灰塵，待清除後再重新開機。
3. 請更換其他同規格的電源線，開機檢查指示燈號是否正常。

Q：產生異味或高頻音？

- A：請檢查離子出口是否有棉絮灰塵，使用小刷子或棉花棒清除後再重新開機。

① 若發生以下的情況時，請立即關閉電源，送回原廠檢測維修。
1. 產品外觀破損
2. 產品異常發熱
3. 指示燈異常
4. 上述的QA應對方法無效