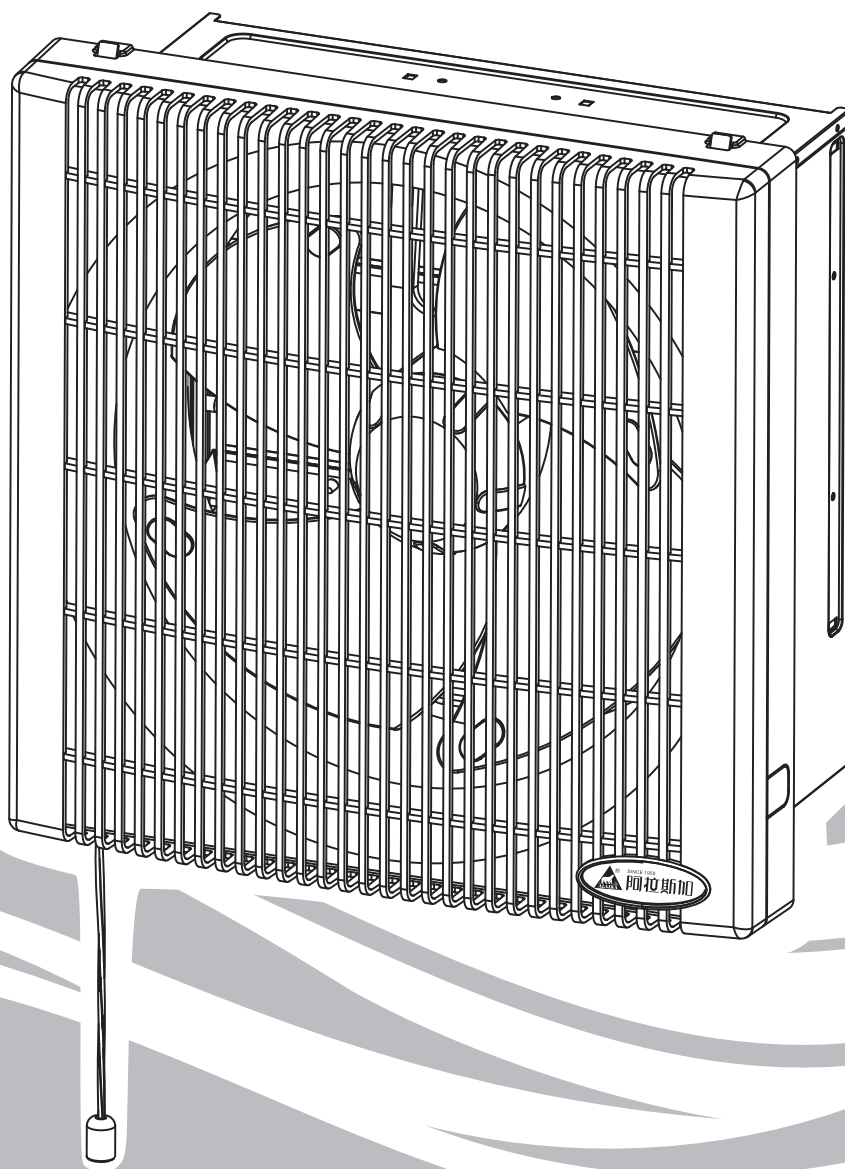


窗型有壓換氣扇

安裝及使用說明書

適用機型：3041D

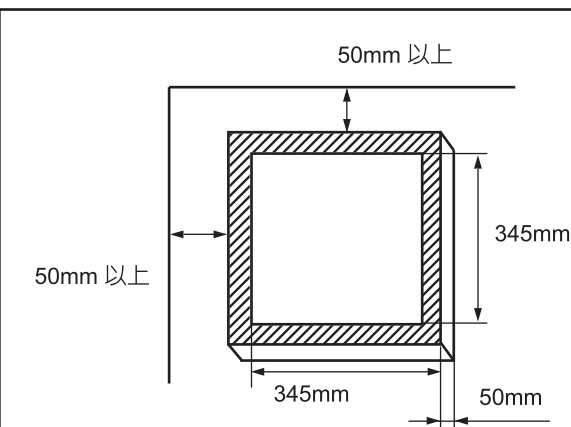


請詳細閱讀安裝及使用說明書後再使用
閱讀後請妥善保管

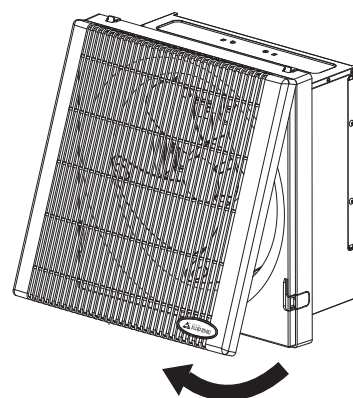
安裝與操作

• 安裝步驟

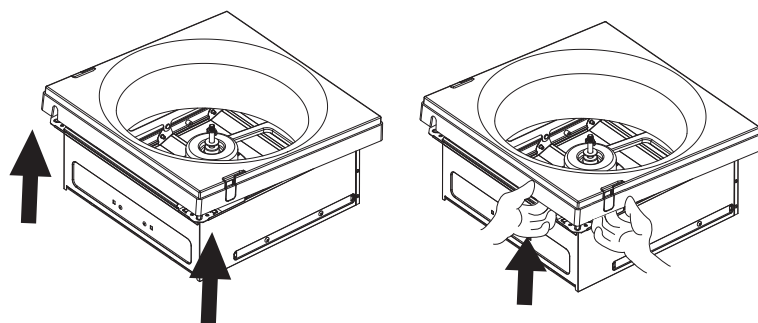
- ◎ 使用木框方式，依如下尺寸製作木框，並將木框安裝於牆內。（圖一）
- ◎ 依次拆下面板蓋、扇葉固定軸蓋、扇葉、導風罩。
- ◎ 拆下面板時以手指輕壓兩側，並且用手指向上拉出面板。（圖二）
- ◎ 拆卸導風罩時，以兩隻手在左右邊角處向外扳出，即可順利取出。（圖三）
- ◎ 將機體裝入木框中，並使用所附之木螺絲把機體固定在木框上。（圖四）
- ◎ 先將導風罩由上往下嵌入機體中再將扇葉、扇葉固定軸蓋、面板蓋依序裝回機體上。（圖五）
- ◎ 依上述方法裝配後，請檢查製品的安裝是否牢固，運轉時是否有異常音或振動產生。



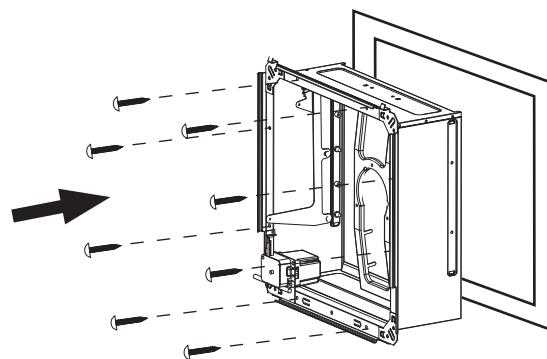
（圖一）



（圖二）

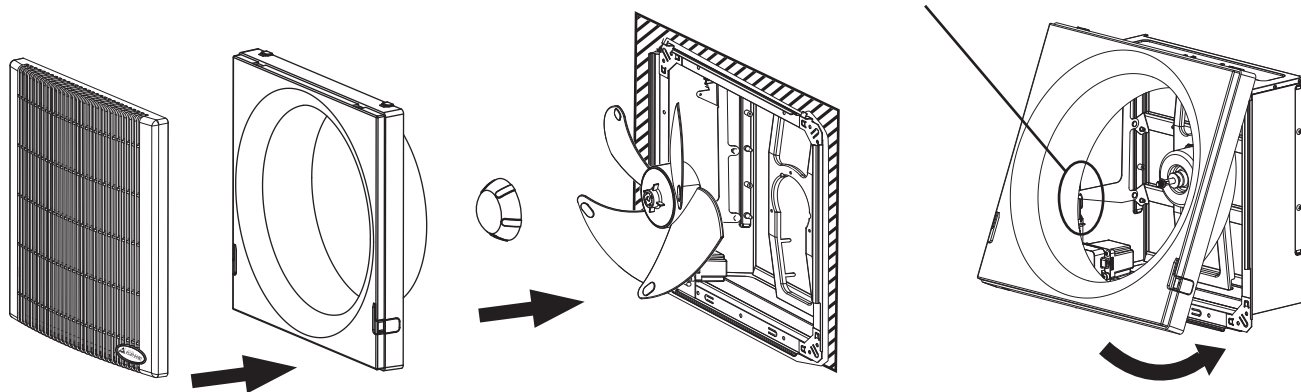


（圖三）



（圖四）

注意：安裝導風罩時，請勿讓板金連桿置於風道內！



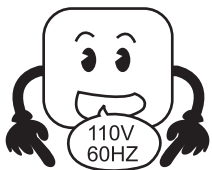
（圖五）

• 操作方式

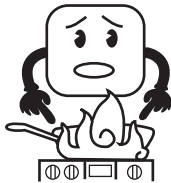
請將插頭接上電源，拉動開關拉繩，即可啟動排風扇（強速）及開啟百葉，再拉一次為（弱速），拉第三次將關閉電源並關閉百葉。

安裝注意事項

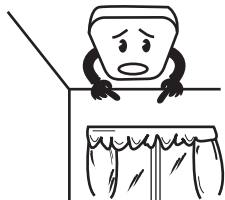
- ◎ 請依照已標示的額定電壓及頻率使用排風扇。



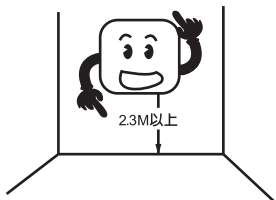
- ◎ 請勿將排風扇使用在高溫高濕的場所。



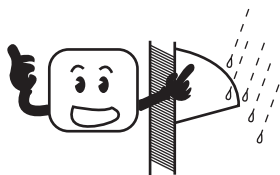
- ◎ 請勿將排風扇安裝在天花板上。



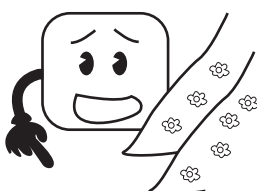
- ◎ 須安裝離地面高度2.3公尺以上。



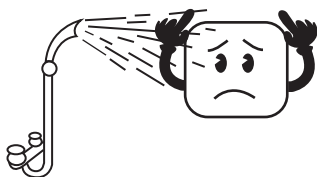
- ◎ 如安裝位置會接觸到雨水，且無遮蔽物時，請加裝外罩。



- ◎ 請勿在窗簾旁使用，以免造成危險。



- ◎ 請勿將排風扇安裝在易於被水噴濺的地方。

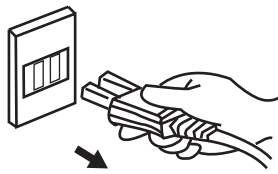


請注意：

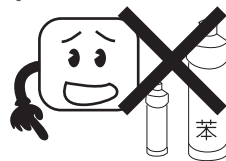
- ◎ 電源線請勿曲折、拉扯，以免接觸不良。
- ◎ 請勿用手強迫打開百葉，造成機器損壞。
- ◎ 請勿在運轉中開啟面板。
- ◎ 再移開保護罩（面板蓋）前，先確認將風扇電源關閉。

保養方法

- ◎ 確實將插頭拔離電源。



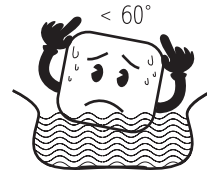
- ◎ 不要使用汽油、甲苯、溶劑或其他類似化學藥物擦洗排風扇。



- ◎ 電機等電氣元件不能被水接觸。



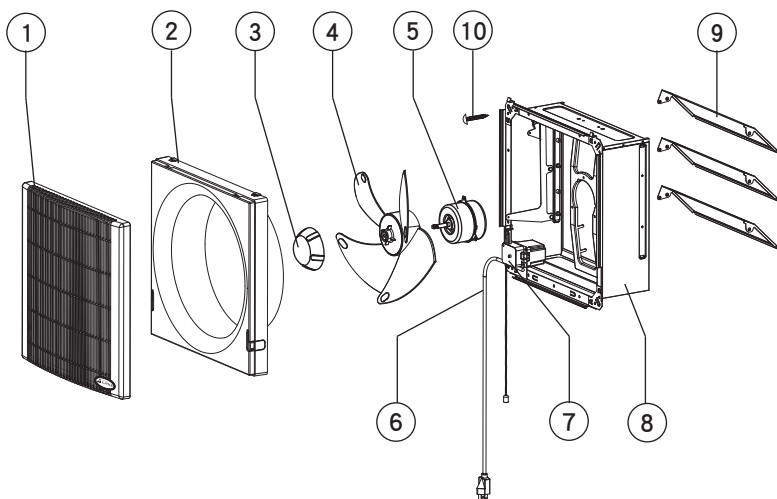
- ◎ 請勿將塑料零件放入超過60°C的熱水中浸洗。



使用注意事項

- 當發生異常（如：異常、燒焦味）應立即關閉電源，並拔除插頭。
- 若在異常狀態下繼續運轉，可能會因發熱引起火災或觸電的情況產生，若機器發生問題，請洽詢購買時的經銷商或維修中心。
- 若電源線損壞時，必須由製造廠商或其服務處或具有相關資格的人員加以更換以避免危險。
- 本電器不預期供生理、感知、心智能力、經驗或知識不足之使用者（包含孩童）使用，除非在對其負有安全責任的人員之監護或指導下安全使用。
- 孩童應受監護，以確保孩童不嬉玩電器。
- 請勿自行進行維修工作，防止因修理不善而引起火災及觸電危險。
- 為避免氣體經由開放之煙囪或其他燃燒燃料之電器回流至房間中，所需採行之預防措施。

部品名稱



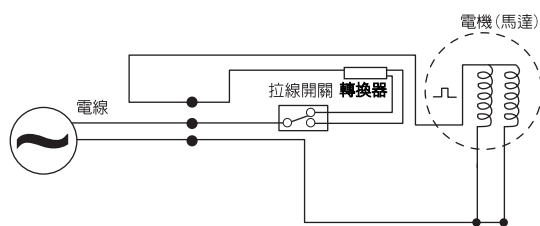
- | | |
|----------|-------------|
| ① 面板蓋 | ⑥ 電源線 |
| ② 導風罩 | ⑦ 拉繩開關 |
| ③ 扇葉固定軸蓋 | ⑧ 機體 |
| ④ 扇葉 | ⑨ 百葉片 |
| ⑤ 馬達 | ⑩ 固定螺絲(附屬品) |

附屬品：

固定螺絲
8只



電路圖

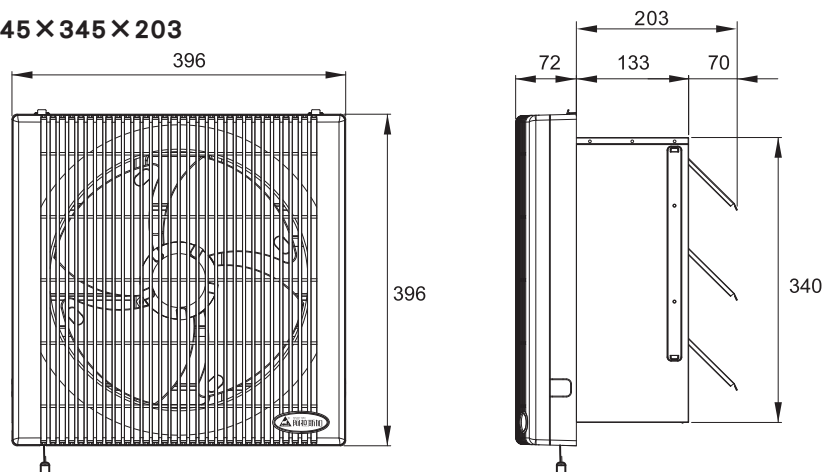


特性規格表

機型	速度	電源 (V~/Hz)	排風量 (m³/h)	電流 (A)	噪音 (dBA)	消耗功率 (W)
3041D	高速	110/60	1160	0.33	48	20
	低速		680	0.16	37	8.4

產品外形尺寸 (單位 : mm)

實際安裝尺寸 : 345 × 345 × 203



設備名稱：窗型有壓換氣扇 Equipment name			型號 (型式)：3041D Type designation (Type)			
單元Unit	限用物質及其化學符號 Restricted substances and its chemical symbols					
	鉛 Lead (Pb)	汞 Mercury (Hg)	鎘 Cadmium (Cd)	六價鉻 Hexavalent chromium (Cr ⁺⁶)	多溴聯苯 Polybrominated biphenyls (PBB)	多溴二苯醚 Polybrominated diphenyl ethers (PBDE)
塑膠組件(外殼、扇葉)	○	○	○	○	○	○
金屬組件(螺絲、螺帽)	超出0.1 wt%	○	○	○	○	○
馬達組	超出0.1 wt%	○	○	○	○	○
電源線(含內部配線)	超出0.1 wt%	○	○	○	○	○

備考 1. “超出 0.1 wt %” 及 “超出 0.01 wt %” 係指限用物質之百分比含量超出百分比含量基準值。
Note 1: “Exceeding 0.1 wt %” and “exceeding 0.01 wt %” indicate that the percentage content of the restricted substance exceeds the reference percentage value of presence condition.

備考 2. “○” 係指該項限用物質之百分比含量未超出百分比含量基準值。
Note 2: “○” indicates that the percentage content of the restricted substance does not exceed the percentage of reference value of presence.

備考 3. “-” 係指該項限用物質為排除項目。
Note 3: The “-” indicates that the restricted substance corresponds to the exemption.

保 證 書

購買日期	年 月 日	製造番號	
經銷者章		<p>承蒙愛顧本公司產品。本保證卡享有自購買日起主要零件(風扇馬達) 3年、一般零件1年基本保固免費服務，但如有下列情形之一者，雖在服務期間內，亦得酌收成本費或服務費。</p> <ol style="list-style-type: none"> 1.主要零件為風扇馬達，非主要零件之外的零件，全部均歸類為一般零件。 2.未於本公司網站登入保證卡、或未出示保證卡、或無購買日期、或未蓋經銷者章、或未出示入宅時間證明。 3.使用不慎或錯誤或未依本說明書要求定期維護而導致之損壞。 4.自行拆卸、改裝或更換非原廠零件所發生的故障。 5.經安裝後購買人自行搬移或運送所發生破損。 6.因天災地變或不可抗拒之外力所導致損壞。 <p>※服務後保證說明事項</p> <ol style="list-style-type: none"> 1.保固期間內之維修，產品仍以該原保固期間予以保固。 2.保固期間外之維修，維修零件保固為期三個月。 <p>※使用及安裝說明書務必交付給使用者。</p> <ul style="list-style-type: none"> ● 安裝的方法很重要，請委託販賣店或水電行來安裝。 ● 若電源線損壞時，必須由製造廠、或其服務處或具有類似資格人員更換，以避免危險。 	