

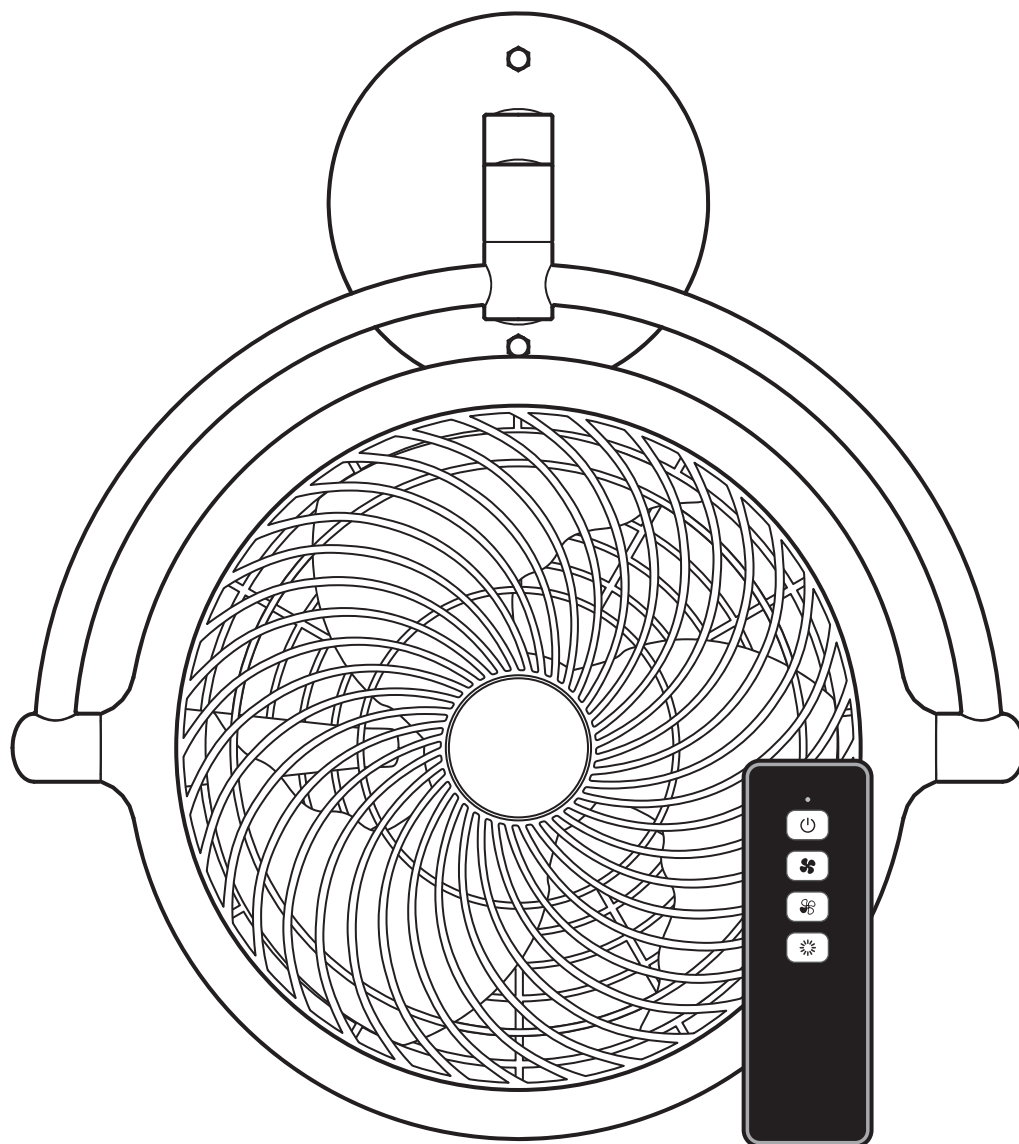


SINCE 1950

ALASKA

阿拉斯加折疊循環扇

三維涼風 · 八面循環



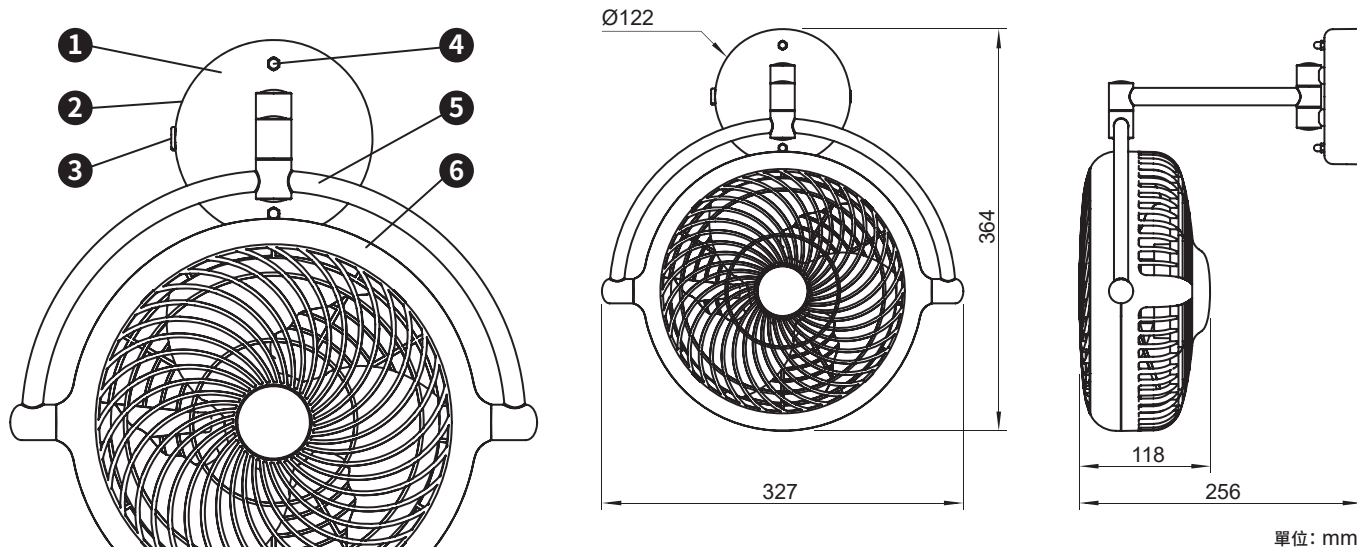
VIV V8D

請詳細閱讀使用說明書後再使用

閱讀後請妥善保存

使用說明書 附保證書

部件名稱、尺寸及配件



- ① 壁掛罩 ② 壁掛架 ③ 電源孔
④ 六角袋帽 ⑤ 金屬架 ⑥ 風扇組

名稱	圖示	規格	數量
大扁頭自攻螺絲		Ø4x19	4
塑膠壁虎		Ø4	4
遙控器		125x42	1
DC電源供應器		12V / 1A	1

產品規格

型號	電源供應器		功率 (W)		風速 (m/s)		重量 (kg)
	輸入	輸出	高速	低速	高速	低速	
V8D	100-240 VAC 50/60Hz	DC12V / 1A	12	4.5	8	5.5	1.6

安全/使用注意事項

- ▣ 安裝前請先詳讀說明書
- ▣ 安裝前請先確認電壓是否正確
- ▣ 不得擅自進行產品的改造
- ▣ 不得進行指定方法外的安裝
- ▣ 殺蟲劑或非中性清潔劑請勿直接噴向風扇, 會破壞塑膠材質
- ▣ 定時清潔與保養, 使用中有異音時請關閉電源檢查
- ▣ 本電器不預期供生理、感知、心智能力、經驗或知識不足之使用者(包含孩童)使用, 除非在對其負有安全責任的人員之監護或指導下安全使用。
- ▣ 孩童應受監護, 以確保孩童不嬉玩電器。
- ▣ 電源供應器損壞時, 須由製造廠商或其服務處或具有相關資格的人員加以更換以避免危險。
- ▣ 避免安裝在油煙處或周圍溫度超過40°C的地方
在油煙與高溫狀態下使用會造成塑膠變形或燒壞電機
- ▣ 請勿在運轉時將異物或肢體伸入扇葉旋轉範圍內
- ▣ 清潔保養時須關閉電源, 以免觸電的危險

安裝步驟

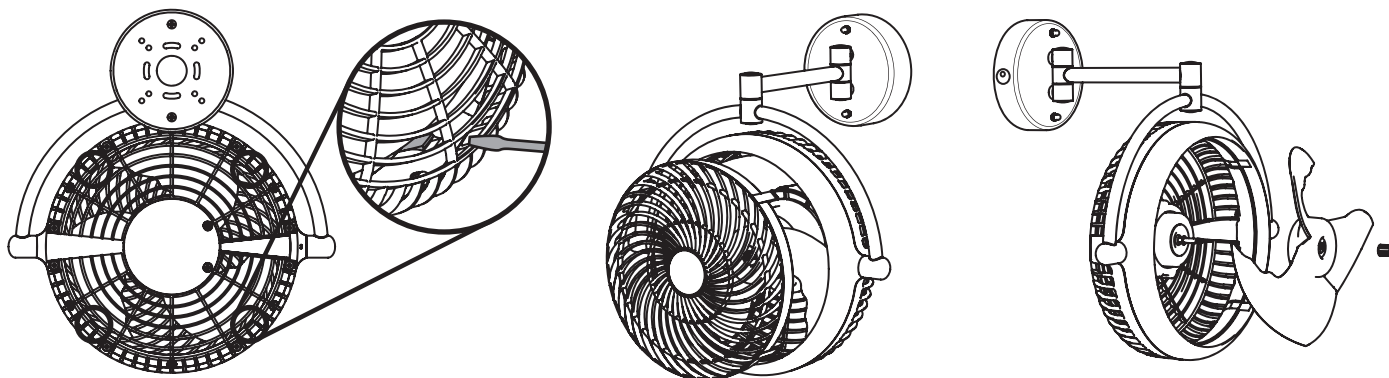
備註：安裝折疊循環扇時，建議高於地面 1m 以上，避免孩童嬉玩電器。

- 1 拆下兩個袋帽
- 2 取下壁掛架
- 3 使用自攻螺絲將壁掛架鎖至牆面
- 4 將機體裝回並鎖上袋帽即可

清潔與保養

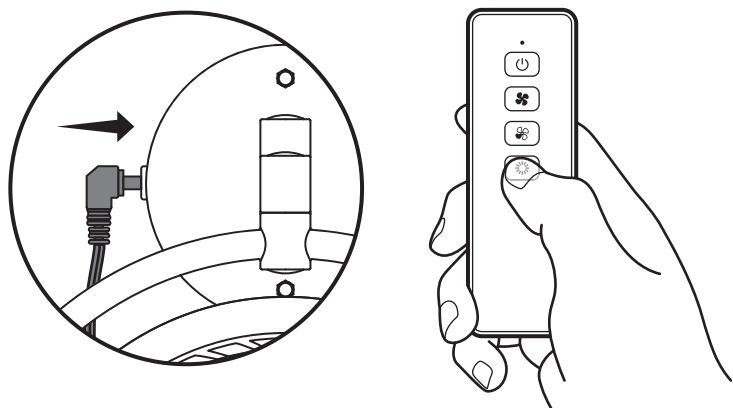
注意：機體請勿噴到水，會造成馬達故障。

- 1 使用起子從背面將四個卡榫退開
(請確認折疊循環扇已切斷電源。)
- 2 取下導風罩
- 3 將手鎖螺帽鬆開即可拆下扇葉



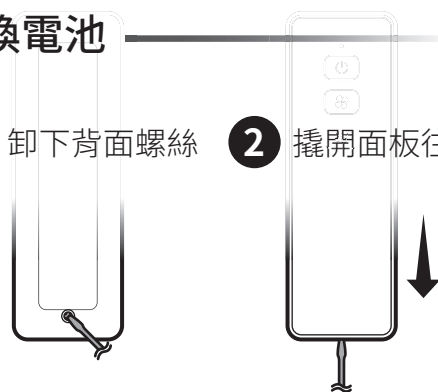
遙控器對頻

- 1 將電源供應器插入電源孔
- 2 機體嗶第一聲時長按對頻鍵直至嗶第二聲

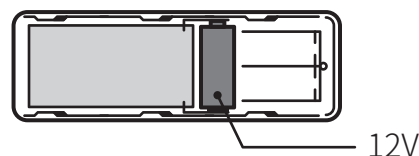


更換電池

- 1 卸下背面螺絲
- 2 撬開面板往下推



- 3 電池位置/規格



設備名稱：折疊循環扇		型號（型式）：V8D				
Equipment name		Type designation (Type)				
單元Unit	限用物質及其化學符號					
	Restricted substances and its chemical symbols					
	鉛 Lead (Pb)	汞 Mercury (Hg)	鎘 Cadmium (Cd)	六價鉻 Hexavalent chromium (Cr ⁺⁶)	多溴聯苯 Polybrominated biphenyls (PBB)	多溴二苯醚 Polybrominated diphenyl ethers (PBDE)
塑膠組件	○	○	○	○	○	○
金屬組件	○	○	○	○	○	○
配件組	○	○	○	○	○	○
馬達組	超出0.1 wt%	○	○	○	○	○
電源線組、配線	○	○	○	○	○	○
電路板	超出0.1 wt%	○	○	○	○	○
備考 1. “超出 0.1 wt %” 及 “超出 0.01 wt %” 係指限用物質之百分比含量超出百分比含量基準值。 Note 1 : “Exceeding 0.1 wt %” and “exceeding 0.01 wt %” indicate that the percentage content of the restricted substance exceeds the reference percentage value of presence condition.						
備考 2. “○” 係指該項限用物質之百分比含量未超出百分比含量基準值。 Note 2 : “○” indicates that the percentage content of the restricted substance does not exceed the percentage of reference value of presence.						
備考 3. “-” 係指該項限用物質為排除項目。 Note 3 : The “-” indicates that the restricted substance corresponds to the exemption.						

保 證 書			
購 買 日 期	年 月 日	製 造 番 號	
經 銷 者 章		<p>承蒙愛顧本公司產品。本保證卡享有自購買日起主要零件(風扇馬達)3年、一般零件1年基本保固免費服務，但如有下列情形之一者，雖在服務期間內，亦得酌收成本費或服務費。</p> <ol style="list-style-type: none"> 1.主要零件為風扇馬達，非主要零件之外的零件，全部均歸類為一般零件。 2.未於本公司網站登入保證卡、或未出示保證卡、或無購買日期、或未蓋經銷者章、或未出示入宅時間證明。 3.使用不慎或錯誤或未依本說明書要求定期維護而導致之損壞。 4.自行拆卸、改裝或更換非原廠零件所發生的故障。 5.經安裝後購買人自行搬移或運送所發生破損。 6.因天災地變或不可抗拒之外力所導致損壞。 <p>※服務後保證說明事項</p> <ol style="list-style-type: none"> 1.保固期間內之維修，產品仍以該原保固期間予以保固。 2.保固期間外之維修，維修零件保固為期三個月。 <p>※使用及安裝說明書務必交付給使用者。</p> <ul style="list-style-type: none"> ● 安裝的方法很重要，請委託販賣店或水電行來安裝。 ● 若電源線損壞時，必須由製造廠、或其服務處或具有類似資格人員更換，以避免危險。 	