



SINCE 1950

# ALASKA

## 新風加溫器

請詳細閱讀使用說明書後再使用





閱讀後請妥善保存

使用說明書 附保證書

### 安全注意事項

- 在安裝之前請仔細閱讀“安全注意事項”之後再進行作業。

為預防使用者和他人受到危害，以及避免財產損失，以下說明必須遵守的事項。

■ 無視標誌內容，採用錯誤的方法造成危害和損失的程度，用以下的標誌區分說明。		■ 需要遵守的內容種類用以下圖案區分說明。	
	<b>警告</b> 該圖案欄內的內容是“設想到可能造成死亡或重傷的情況”。		圖案表示“不可以”、“禁止”。
	<b>注意</b> 該圖案欄內的內容是“設想到可能引起受傷或發生物質上損失的情況”。		圖案表示“必須執行”、“強制”。

#### 警告

	禁止將手指或棍等物件放入送風及出風口。 ■ 可能會引起受傷
	請勿在高溫(40℃以上)場所使用 ■ 可能導致部品變形
	請勿在溼氣比較大(90%以上)的場所使用。 ■ 可能導致生鏽
	禁止使用本產品額定電壓以外的電源。 ■ 可能會引起火災或損壞本產品

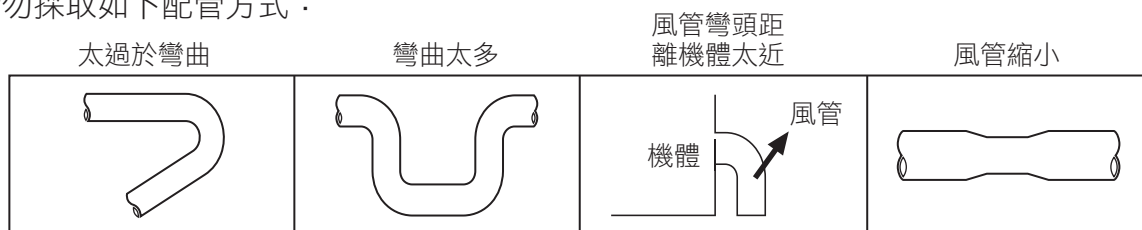
#### 注意

	施工作業時請戴手套板金零件有尖角易不小心造成受傷。
	安裝要在能承受重量的地方，如果強度不夠，安裝不牢固易造成掉落。
	必須由專業人員進行檢查和維修工作。
	發生異常(聲音、震動、臭味)時應立即停止使用。

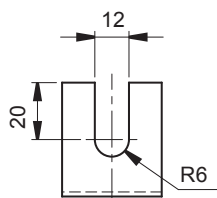
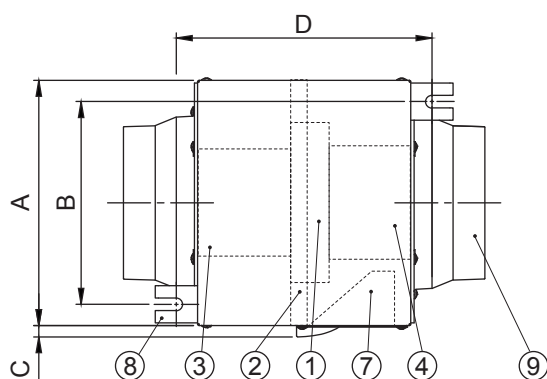
## 安裝注意事項

- 1.本體必須確認安裝牢固。當不能確保安裝強度時，務必採取補強措施以確保足夠強度。
- 2.不得擅自進行產品的改造。
- 3.不得進行指定方法外的安裝。
- 4.不得由設置施工單位以外的人員進行安裝。

- 請勿採取如下配管方式：



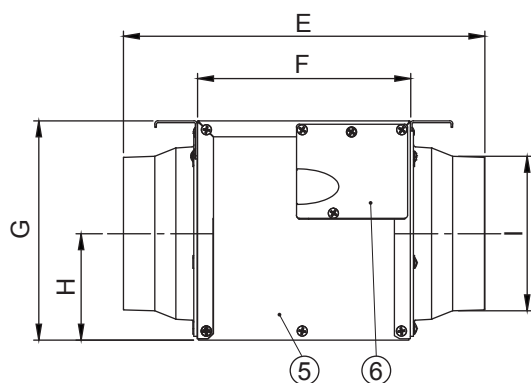
## 各部名稱尺寸與規格



號碼	名稱	數量
1	PTC組	1
2	PTC架	1
3	出風風道	1
4	入風風道	1
5	加溫器機體	1
6	維修蓋	1
7	接線盒	1
8	掛勾	2
9	出入風口	2

單位:mm

型號	A	B	C	D	E	F	G	H	I (管道尺寸)
APH-04	232	192	10.8	242	342	202	207	100.5	Ø100(4")
APH-06									Ø150(6")



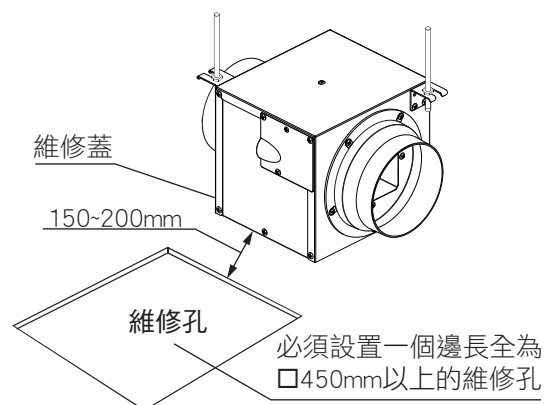
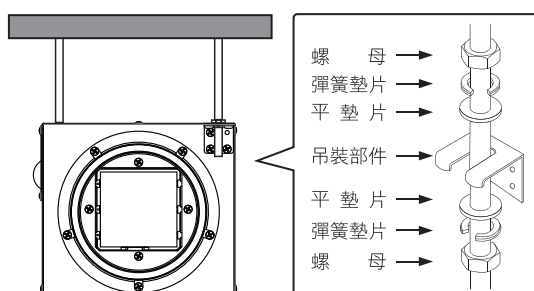
型號 (Type)	額定電壓 (V)	額定頻率 (Hz)	功率 (W)	適用管徑 (mm)	淨重 (kg)
APH-04	220V	60	1200	Ø100(4")	3.6
APH-06				Ø150(6")	

## 加溫器安裝

安裝前請先確認加溫器有無變形、損壞以及使用的電源是否與本產品的相符

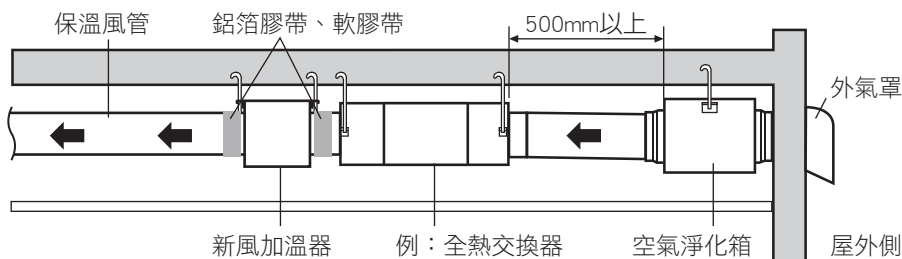
### 1.機體安裝(利用懸吊方式)

- 用M8~M10的螺栓對機體進行吊裝。



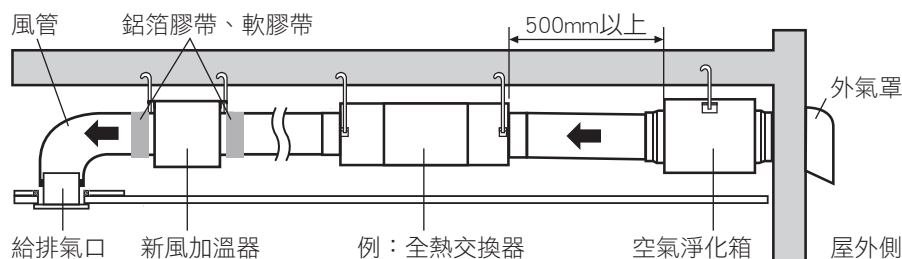
## 2-1.安裝於風機室內給氣口

- 風管公稱直徑依機型而定(加溫器出風口建議使用保溫風管)
- 將風管對接加溫器出入風口，用鋁箔膠帶完全密封，為了防止結露，還需用軟膠帶在風口根部纏繞3圈以上，用來保溫。



## 2-2.安裝於獨立給排氣口(一機限安裝一台加溫器)

- 風管公稱直徑依機型而定(加溫器出風口建議使用保溫風管)
- 將風管對接加溫器出入風口，用鋁箔膠帶完全密封，為了防止結露，還需用軟膠帶在風口根部纏繞3圈以上，用來保溫。
- 依現場安裝位置，丈量加溫器電源線所需長度。



搭配全熱交換器、靜音型風機時(薄型全熱交換器、雙向流風機除外)，建議搭配空氣淨化箱在外氣進入(OA)側安裝使用，預防灰塵沉積於風管內部使PTC堵塞影響效能。

## 接線圖



限用獨立迴路。

控制器：AL-7 偵測型控制器

適用機種：

全熱交換器：

VH-6318S、6328S、6338S

薄型全熱交換器：

VH-T15D、T25D、T35D

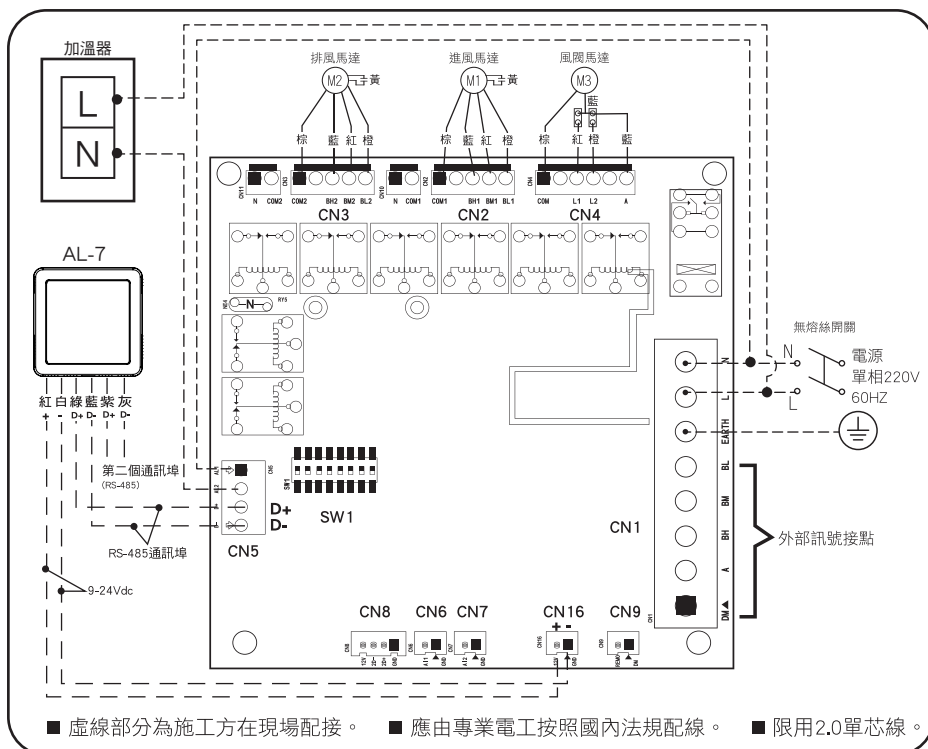
PM2.5雙向流新風機：

BF-200S、BF-350S

注意：

1.僅限搭配連動機板使用(機板上會標註“連動機板”字樣)。

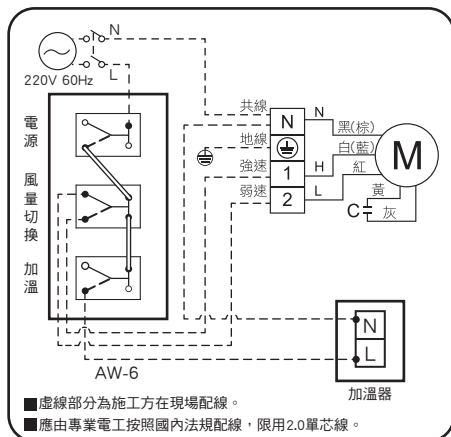
2.加溫器只能一對一控制。



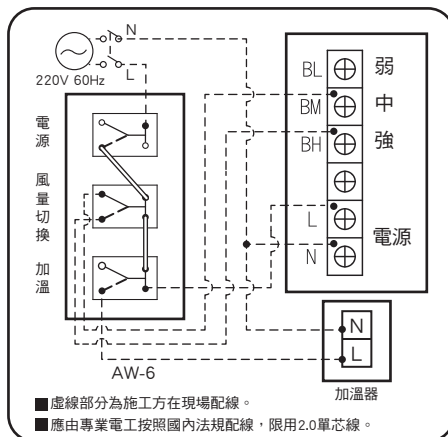
■ 虛線部分為施工方在現場配接。 ■ 應由專業電工按照國內法規配線。 ■ 限用2.0單芯線。

# 接線圖

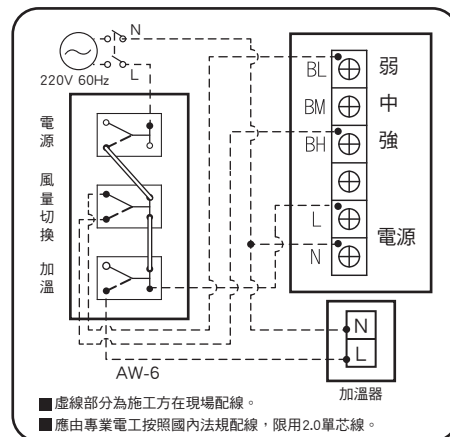
機型：靜音型風機(限用220V)



機型：PM2.5雙向流新風機  
(風量-中強接線圖)



機型：PM2.5雙向流新風機  
(風量-弱強接線圖)



控制器：AW-6 加溫器三切開關

適用機種：PM2.5雙向流新風機：BF-200、BF-350

靜音型風機：VT-154、VT-154D、VT-304、VT-304D

注意：加溫器只能一對一控制。



限用獨立迴路。

# 故障診斷

設備調試及試運轉結束後，用戶便可正常使用。若出現異常、故障，在您聯絡經銷商進行維修前，可先根據下表判斷可能原因。

現象	可能原因	解決方案
溫度異常	風機故障	聯絡經銷商
	PTC故障	
	PTC異物阻塞	
運轉異常	接線錯誤	聯絡經銷商
	控制器故障	

# 保證書

購買日期	年 月 日	製造編號	
經銷者章		承蒙愛顧本公司產品。本保證卡享有自購買日起主要零件(風扇馬達)3年、一般零件1年基本保固免費服務，但如有下列情形之一者，雖在服務期間內，亦得酌收成本費或服務費。 1.主要零件為風扇馬達，非主要零件之外的零件，全部均歸類為一般零件。 2.未於本公司網站登入保證卡、或未出示保證卡、或無購買日期、或未蓋經銷者章、或未出示入宅時間證明。 3.使用不慎或錯誤或未依本說明書要求定期維護而導致之損壞。 4.自行拆卸、改裝或更換非原廠零件所發生的故障。 5.經安裝後購買人自行搬移或運送所發生破損。 6.因天災地變或不可抗拒之外力所導致損壞。 ※服務後保證說明事項 1.保固期間內之維修，產品仍以該原保固期間予以保固。 2.保固期間外之維修，維修零件保固為期三個月。 ※使用及安裝說明書務必交付給使用者。 ● 安裝的方法很重要，請委託販賣店或水電行來安裝。 ● 若電源線損壞時，必須由製造廠、或其服務處或具有類似資格人員更換，以避免危險。	